

Portefólio de Mário António Fonseca Loureiro

Experiências Profissionais em Electrotecnia

Experiências por incluir (lista não exaustiva)

Fazer controlador de válvula eléctrica de relanty de carburador Citroen GS por rotação 1986

Fazer controladores de tensão para carro e aplicar, Ford, Nissan Caball, Citroen CX, 1986-1993

Reparação de dínamos e alternadores de auto (desde 1980)

Reparação de motores de arranque de auto e camião, (desde 1980)

Reparação de geradores de 100, 330kVA, (desde 1985)

Invenção, projecto e fabrico de colunas amplificadas a 4 Vias desde 1985



Fabrico de sistemas de luzes p/ espectáculos c/Par64 -1000W/220V incluindo unidades On/Off

Fazer controlador de tensão para avião IAC

Fazer quadro eléctrico para pista de carros de choque na ex Feira Popular do Porto

Fazer ligação eléctrica do *Karting* eléctrico na ex Feira Popular do Porto

Reparar avarias eléctricas dos divertimentos da ex Feira Popular do Porto

Fazer iluminação do escorrega da ex Feira Popular do Porto

Fazer painéis luminosos, para pista carros de choque de Carlos Reis Marques, Coimbra, 1993



Fazer toda a parte da instalação eléctrica de gerador diesel incluindo controlador e quadro

Refazer quadro c/pot. >50kVA do divertimento galeão de Diversões Alverca, vendido p/Espanha,

Projectar e fabricar coluna amplificada de 4 vias c/alimentação trifásica, Div. Alverca lda, 2000



Fazer sequenciador a 48V e 2 palmeiras com pilotos 130/131 e lâmpadas 48V/4W p/ mini roda de Div Amaral Lda 2001?

Portefólio de Mário António Fonseca Loureiro

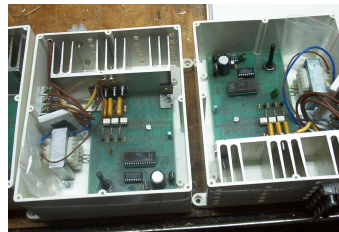
Experiências Profissionais em Electrotecnia



Projectar e fabricar coluna amplificada c/ graves de 21", vendida para Luanda, 2003, José F. Marques



Sequenciadores feitos c/placas de fabrico espanhol para o circo VHC em 5/2004



Projectar e fabricar coluna amplificada de 4vias para países quentes, vendida para Marrocos, 2004



Projectar e instalar sistema de som/vídeo, no auditório do Agrupamento de Escolas de Pampilhosa do Botão, 12/2004



Fazer automatismo p/ligar luz de emergência de comboio fantasma, Sulandia Lda, 2005



Fazer bastão eléctrico de 300VDC para domador de animais

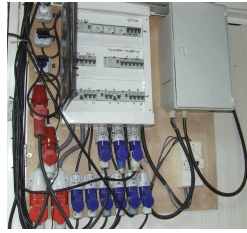
Fazer automatismo de campainha p/grande roda Diverparque Lda, 8/7/2008

Portefólio de Mário António Fonseca Loureiro

Experiências Profissionais em Electrotecnia

Alterar quadro eléctrico de grande roda Diverparque Lda, 15/7/2008

Fazer painel c/quadro plásticos c/5 diferenciais p/restauração ocasional, Fresco Lda, 2008



Fazer módulo de controlo p/reparar gerador *Grupel* de 10kVA, Diversões Amarel,

Instalar vídeo porteiro a cores no nº 25 da Estrada de Eiras, Coimbra com Nelson Santos 2010



Remodelar quadros de Fresco Lda, 2/2011



Fazer quadro eléctrico p/divertimento, Sulandia Lda, 18/3/2011

Fazer quadro de abastecimento p/ Armando Gaspar 5/2011



Fazer quadro de abastecimento de 63A, roulote bar "MegaMenu" de Abel Santos, 2012



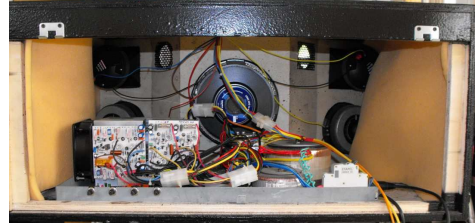
Refazer e melhorar instalação eléctrica de veículo ERAD transformação de veículo, 2012

Portefólio de Mário António Fonseca Loureiro

Experiências Profissionais em Electrotecnia



Novo modelo de coluna amplificada em construção 8/2012



Projecto e construção de veiculo a 24VDC, desde 2012

Reparar porta eléctrica e iluminação da filial das Nogueiras da CCAMC, 9/2012

Fazer quadro de tomadas com filtro de interferências p/PCs 12/2012

